

PL

INSTRUKCJA UŻYTKOWANIA

britax
römer

DISCOVERY PLUS

<https://manuals.britax.com/product/P1025-1>



01

QR CODE

02

SCAN



03

READ



BRITAX RÖMER Child Safety EMEA

www.britax-roemer.com | hello@britax-roemer.com

1. Bezpieczeństwo

1.1. Instrukcja użytkowania

Niniejsza instrukcja użytkowania stanowi integralną część produktu i przyczynia się do jego bezpiecznego użytkowania. Nieprzestrzeganie instrukcji może spowodować poważne obrażenia ze śmiercią włącznie. W razie wątpliwości **nie** używać produktu i niezwłocznie skontaktować się ze specjalistycznym sprzedawcą.

- ▶ Przeczytać instrukcję użytkowania.
- ▶ Jeżeli produkt zostanie przekazany osobom trzecim, należy dołączyć do niego instrukcję użytkowania.

1.2. Cel zastosowania

Ten produkt jest zaprojektowany, sprawdzony i dopuszczony do użytku zgodnie z wymogami europejskiej normy dotyczącej urządzeń bezpieczeństwa dla dzieci UN ECE R129/03.

Ten produkt jest przeznaczony wyłącznie do zabezpieczania dziecka w pojeździe.

Wzrost dziecka: 100 cm – 150 cm

W niektórych pojazdach zagłówek fotelika dziecięcego nie można ze względów przestrzennych maksymalnie wysunąć. W przypadku takich pojazdów wolno używać fotelika dziecięcego tylko przy wzroście dziecka od 100 cm do 135 cm. Zezwolenie traci ważność z chwilą dokonywania jakichkolwiek modyfikacji produktu. Modyfikacji może dokonywać wyłącznie producent. Naklejki na produkcie są ważną częścią produktu.

- ▶ Nie dokonywać żadnych zmian.
- ▶ Nie usuwać naklejek.

1.3. Instrukcje bezpieczeństwa

Niebezpieczeństwo obrażeń spowodowanych uszkodzonym fotelikiem dziecięcym

Podczas wypadku, przy którym prędkość w chwili uderzenia przekracza 10 km/h, może dojść do uszkodzenia fotelika, które może nie być bezpośrednio zauważalne. Kolejny wypadek może spowodować poważne obrażenia.

- ▶ W razie zaistnienia wypadku wymienić produkt.
- ▶ Zlecić kontrolę uszkodzonego produktu (także jeżeli spadł na ziemię).
- ▶ Regularnie sprawdzać wszystkie ważne części pod kątem uszkodzeń.
- ▶ Upewnić się, że wszystkie elementy mechaniczne są w idealnym stanie technicznym.
- ▶ Nigdy nie smarować ani nie oliwić żadnej części produktu.
- ▶ Uszkodzony produkt zutylizować w odpowiedni sposób.

Niebezpieczeństwo oparzeń spowodowane gorącymi elementami

Elementy produktu mogą nagrzewać się pod wpływem promieniowania słonecznego. Skóra dziecka jest bardzo delikatna i może ulec oparzeniu.

- ▶ Chronić produkt przed intensywnym bezpośrednim działaniem promieni słonecznych, gdy nie jest używany.

Niebezpieczeństwo zmiążdżenia z powodu ruchomego oparcia

Przy odchylaniu oparcia do góry palce mogą zostać zmiążdżone między oparciem a siedziskiem.

- ▶ Trzymać palce z dala.

Niebezpieczeństwo odniesienia obrażeń wskutek nieprawidłowej instalacji

Jeżeli produkt zostanie zainstalowany lub będzie używany w inny sposób niż opisano w instrukcji użytkowania, może dojść do poważnych obrażeń lub nawet śmierci.

- ▶ **Nigdy** nie zabezpieczać fotelika dziecięcego 2-punktowym pasem bezpieczeństwa.
- ▶ Stosować tylko na siedzeniach pojazdu zwróconych w kierunku jazdy lub przeciwnie do kierunku jazdy.
- ▶ Przestrzegać instrukcji podręcznika pojazdu i postępować zgodnie z nimi.

Niebezpieczeństwo odniesienia obrażeń spowodowanych przednią poduszką powietrzną

Poduszki powietrzne są przeznaczone do przytrzymywania osób dorosłych. Jeżeli fotelik dziecięcy znajduje się zbyt blisko przedniej poduszki powietrznej, może to spowodować lekkie lub poważne obrażenia.

- ▶ Jeżeli fotelik dziecięcy jest zamocowany na przednim siedzeniu pasażera, odsunąć przednie siedzenie pasażera do tyłu.
- ▶ Jeżeli fotelik dziecięcy jest zamocowany w drugim lub trzecim rzędzie siedzeń, przesunąć odpowiednie siedzenie przednie do przodu.
- ▶ Przestrzegać instrukcji podręcznika pojazdu i postępować zgodnie z nimi.

Niebezpieczeństwo obrażeń wskutek brakującej powierzchni przylegania

Konieczne jest, aby część tylna fotelika dziecięcego przylegała powierzchniowo do siedzenia pojazdu. Jeżeli zagłówek siedzenia pojazdu uniemożliwia przyleganie, należy wykonać następujące czynności.

- ▶ Upewnić się, że podręcznik pojazdu zezwala na usunięcie zagłówka.
- ▶ Jeżeli jest to **dozwolone**, należy usunąć zagłówek zgodnie z podręcznikiem pojazdu. Jeżeli fotelik dziecięcy nie jest używany na siedzeniu pojazdu, należy niezwłocznie ponownie zamocować zagłówek.
- ▶ Jeżeli jest to **zabronione**, należy wybrać inne siedzenie pojazdu.

Niebezpieczeństwo obrażeń wskutek za długiego gniazda klamry

Pozycja gniazda klamry wpływa na funkcję ochronną fotelika dziecięcego.

- ▶ Wybrać inne siedzenie pojazdu, jeżeli gniazdo klamry pasa samochodowego znajduje się w ciemnozielonej prowadnicy pasa lub przed nią.
- ▶ W razie wątpliwości skontaktować się ze specjalistycznym sprzedawcą.

Niebezpieczeństwo obrażeń podczas używania

We wnętrzu pojazdu temperatura może szybko niebezpiecznie wzrosnąć. Ponadto wychodzenie po stronie od jezdni może być niebezpieczne.

- ▶ Nigdy nie zostawiać dziecka bez opieki w samochodzie.
- ▶ Zezwalać na wchodzenie lub wychodzenie dziecka wyłącznie od strony chodnika.
- ▶ W trakcie długich podróży robić regularne przerwy, aby zapewnić dziecku czas na ruch i zabawę.

Niebezpieczeństwo obrażeń wskutek niezabezpieczonych przedmiotów

W razie gwałtownego hamowania lub wypadku niezabezpieczone przedmioty lub osoby mogą być źródłem obrażeń innych pasażerów.

- ▶ **Nigdy** nie zabezpieczać dziecka poprzez jego przytrzymywanie na kolanach.
- ▶ Ustawić stabilnie oparcia siedzeń pojazdu (należy np. zaryglować składane tylne siedzenie).
- ▶ Zabezpieczyć w pojeździe (np. na półce bagażowej) wszelkie ciężkie lub kanciaste przedmioty.
- ▶ Nie umieszczać żadnych przedmiotów w przestrzeni na stopy.
- ▶ Upewnić się, że wszystkie osoby znajdujące się w pojeździe mają zapięte pasy bezpieczeństwa.
- ▶ Upewnić się, że produkt jest zawsze zabezpieczony w pojeździe, nawet jeżeli nie jest transportowane żadne dziecko.

Niebezpieczeństwo obrażeń wskutek niezabezpieczenia dziecka

Jeżeli dziecko próbuje otworzyć gniazdo klamry pasa samochodowego, istnieje w wyniku nagłego hamowania lub wypadku ryzyko poważnych lub nawet śmiertelnych obrażeń.

- ▶ Niezwłocznie zatrzymać pojazd, gdy tylko będzie to możliwe.
- ▶ Upewnić się, że fotelik dziecięcy jest prawidłowo zamocowany.
- ▶ Upewnić się, że dziecko jest odpowiednio zabezpieczone.
- ▶ Wyjaśnić dziecku konsekwencje takiego postępowania i możliwe zagrożenia.

Unikanie uszkodzeń produktu

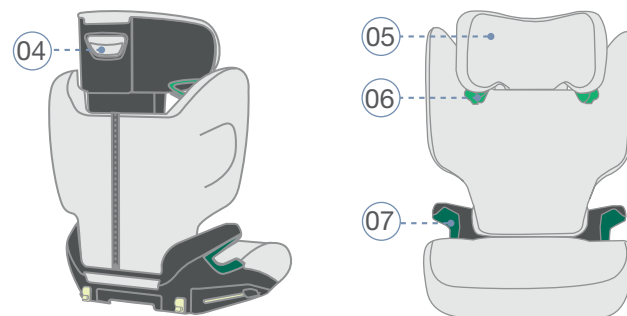
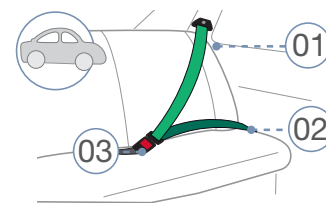
- ▶ Produktu nie można używać bez zamocowania go do siedzenia, nawet w celu wypróbowania.
- ▶ Produkt nie jest zabawką.
- ▶ Upewnić się, że fotelik dziecięcy nie jest zakleszczony między twardymi przedmiotami (drzwi pojazdu, szyny siedzeń itp.).
- ▶ Jeżeli fotelik dziecięcy nie jest używany, należy przechowywać go w bezpiecznym miejscu.
- ▶ Trzymać produkt z dala od: wilgoci, mokrych obszarów, płynów, pyłu i mgły solnej.
- ▶ Nie umieszczać na foteliku dziecięcym ciężkich przedmiotów.
- ▶ Nie przechowywać fotelika dziecięcego bezpośrednio przy źródłach ciepła lub w bezpośrednim świetle słonecznym.

Unikanie uszkodzeń pojazdu

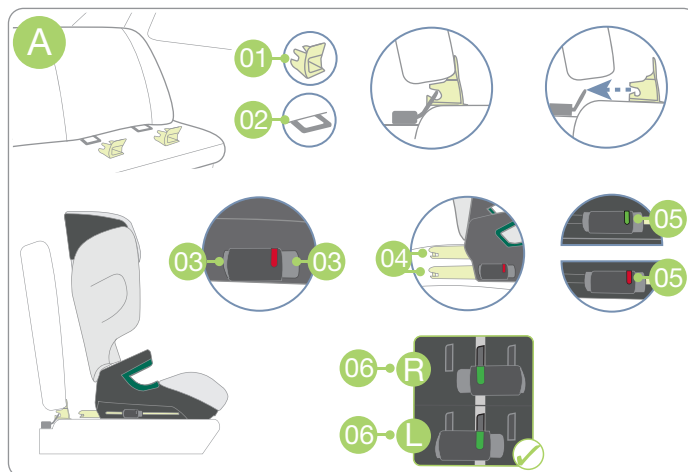
- ▶ Może dojść do uszkodzenia wrażliwych pokrowców fotelika w pojeździe.
- ▶ Stosować podkładkę do fotelika dziecięcego BRITAX RÖMER. Jest ona dostępna oddzielnie.

2. Przegląd produktów

- 01 Pas poprzeczny
- 02 Pas miednicowy
- 03 Gniazdo klamry pasa samochodowego
- 04 Przycisk regulacyjny
- 05 Zagłówek
- 06 Jasnozielony uchwyt pasa
- 07 Ciemnozielona prowadnica pasa



- A ISOFIX
- 01 Element pomocniczy
- 02 Zaczep mocujący ISOFIX
- 03 Przyciski ISOFIX
- 04 Ramiona zatraskowe ISOFIX
- 05 Wskaźnik ISOFIX
- 06 Pozycja ISOFIX R L



3. Kontakt

W razie pytań, proszę skontaktować się z nami.

BRITAX RÖMER Child Safety EMEA
www.britax-roemer.com
hello@britax-roemer.com

BRITAX RÖMER Kindersicherheit GmbH
Theodor-Heuss-Straße 9
89340 Leipheim
Niemcy

BRITAX Excelsior Limited
1 Churchill Way West
Andover
Hampshire SP10 3UW
Wielka Brytania

BRITAX Nordiska Barn AB
Jörgen Kocksgatan 4
SE-211 20 Malmö
Szwecja

4. Stosowanie w pojeździe

4.1. Wybór siedzenia i metoda montażu

Wybrać odpowiednie siedzenie.

- Odpowiednie są siedzenia pojazdu z homologacją i-Size. Zabezpieczyć fotelik dziecięcy za pomocą ISOFIX i pasa trzypunktowego, patrz strona 3.
- Odpowiednie są siedzenia pojazdu z zaczepem mocującym ISOFIX, które zostały sprawdzone i dopuszczone przez Britax Römer. Można je znaleźć w FIT FINDER® na stronie www.britax-roemer.com lub bezpośrednio za pośrednictwem poniższego kodu QR. Zabezpieczyć fotelik dziecięcy za pomocą ISOFIX i trzypunktowego pasa bezpieczeństwa, patrz strona 3.



DISCOVERY PLUS

- Odpowiednie są siedzenia pojazdu z trzypunktowym pasem bezpieczeństwa, dopuszczonym zgodnie z normą ECE R16 lub porównywalną. Zabezpieczyć fotelik dziecięcy za pomocą trzypunktowego pasa bezpieczeństwa, patrz strona 4.

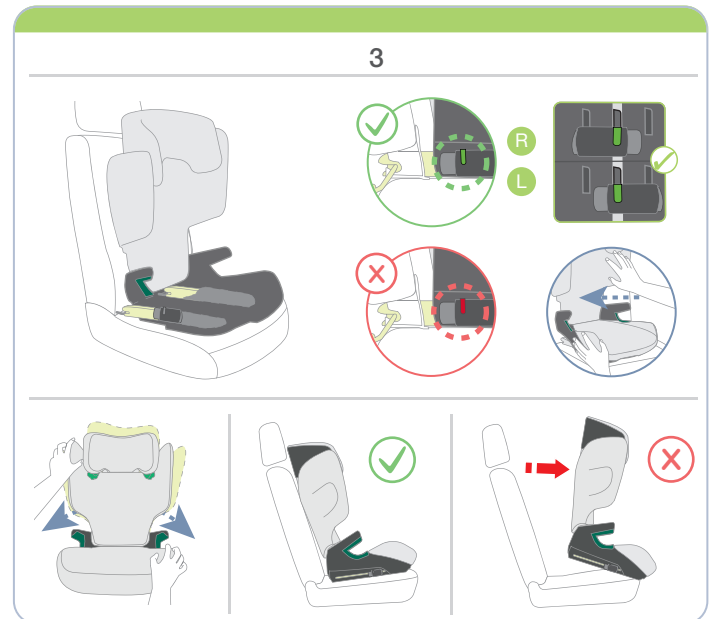
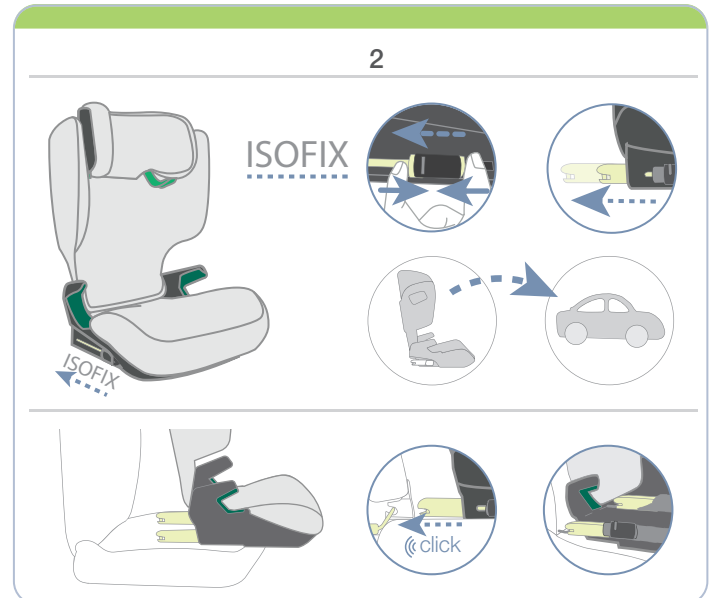
4.2. Zabezpieczanie fotelika dziecięcego za pomocą ISOFIX i trzypunktowego pasa bezpieczeństwa

4.2.1. Umieszczanie elementów pomocniczych

Elementy pomocnicze ułatwiają połączenie ramion zatraskowych ISOFIX fotelika dziecięcego z zaczepami mocującymi ISOFIX siedzenia pojazdu. W niektórych pojazdach są już wbudowane elementy pomocnicze. Sprawdzić, czy pojazd ma już wbudowane elementy pomocnicze. Jeśli pojazd takich nie ma, Britax Römer zaleca stosowanie elementów pomocniczych. Zawarte są one w zakresie dostawy fotelika dziecięcego.



4.2.2. Mocowanie ISOFIX



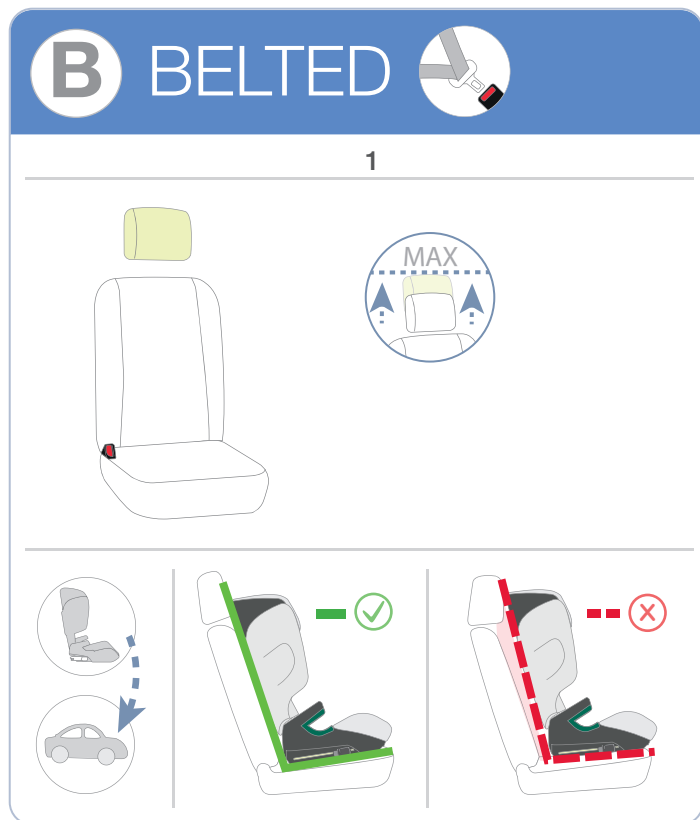
↳ Fotelik dziecięcy jest zabezpieczony w pojeździe.

4.2.3. Zapinanie dziecka pasami bezpieczeństwa

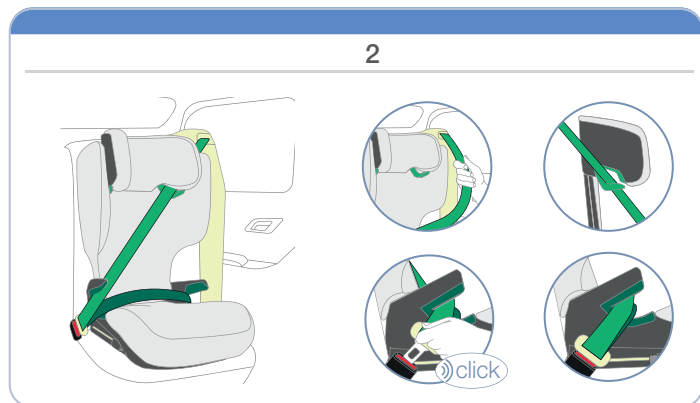
- ▶ Zapiąć pas dziecka, patrz „5. Zapinanie dziecka pasami bezpieczeństwa” na stronie 5.

4.3. Zabezpieczanie fotelika dziecięcego za pomocą trzypunktowego pasa bezpieczeństwa

4.3.1. Ustawianie fotelika dziecięcego



4.3.2. Mocowanie trzypunktowego pasa bezpieczeństwa



⚠ PRZESTROGA! Niezajęty fotelik dziecięcy zabezpieczać zawsze przed jazdą samochodem.

4.3.3. Zapięcie dziecka pasami bezpieczeństwa

↳ Fotelik dziecięcy jest zabezpieczony w pojeździe.

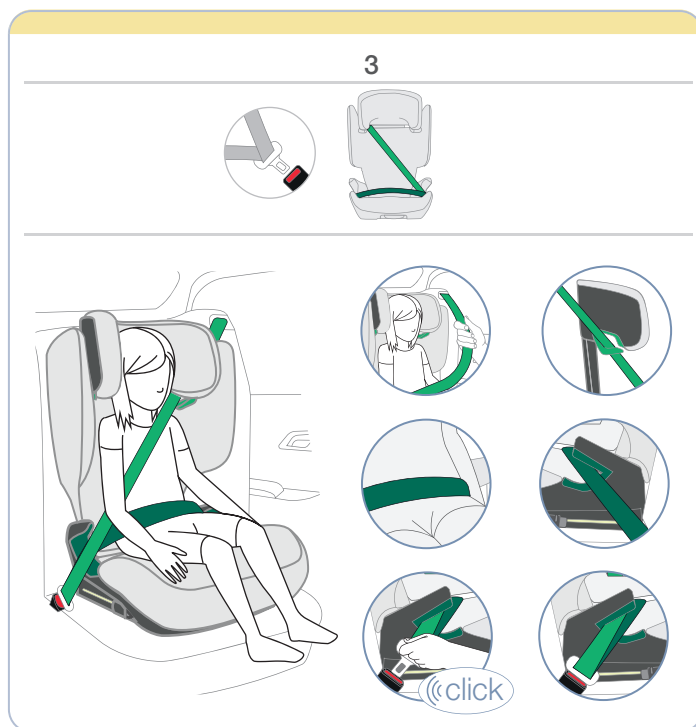
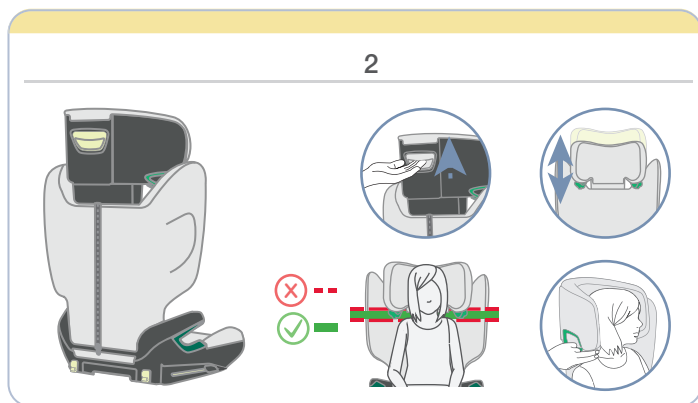
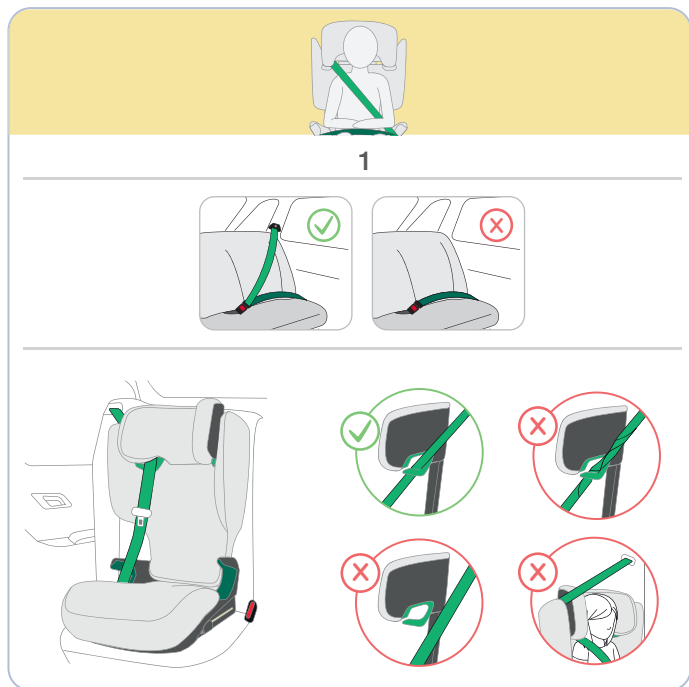
► Zapiąć pas dziecku, patrz „5. Zapięcie dziecka pasami bezpieczeństwa” na stronie 5.

5. Zapinanie dziecka pasami bezpieczeństwa

Niebezpieczeństwo obrażeń wskutek luzu pasa

Jako luz pasa określa się powierzchnie pasa samochodowego, które przylegają do ciała dziecka bez naprężenia. Luz pasa ma negatywne oddziaływanie na funkcję ochronną.

- ▶ Sprawdzić, czy pas jest naprężony oraz **nie** jest skręcony.
- ▶ Unikać grubego ubrania pod pasem.



⚠ PRZESTROGA! Niezajęty fotelik dziecięcy zabezpieczać zawsze przed jazdą samochodem.

6. Kontrola przed każdą jazdą

- Pas miednicowy znajduje się w lewej i prawej ciemnozielonej prowadnicy pasa.
 - Pas miednicowy przebiega po obu stronach możliwie jak najniżej nad biodrami dziecka.
 - Pas poprzeczny znajduje się po stronie gniazda klamry pasa samochodowego w ciemnozielonej prowadnicy pasa.
 - Pas poprzeczny znajduje się w jasnozielonym uchwycie pasa.
 - Pas poprzeczny biegnie ukośnie do tyłu od fotelika dziecięcego.
 - Gniazdo klamry pasa bezpieczeństwa nie znajduje się **ani** w ciemnozielonej prowadnicy pasa **ani** przed nią.
 - Pas bezpieczeństwa jest mocno naprężony i **nie** jest skręcony.
 - Dziecko jest prawidłowo zapięte pasami.
- Dodatkowe wskazówki do przestrzegania przy używaniu ISOFIX:
- Obydwa ramiona zatrzaskowe ISOFIX są połączone zaczepami mocującymi ISOFIX.
 - Obydwa wskaźniki ISOFIX mają wyłącznie kolor zielony.

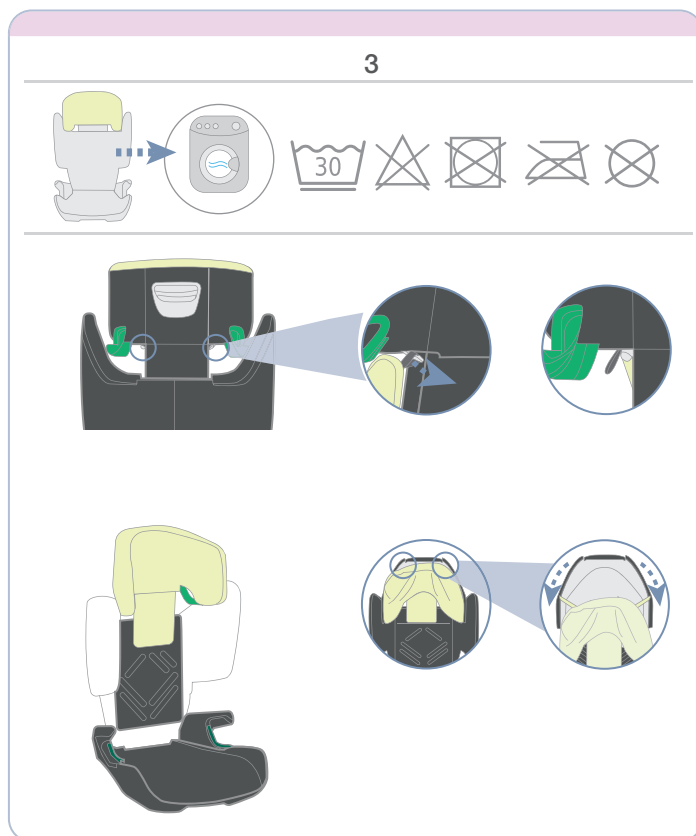
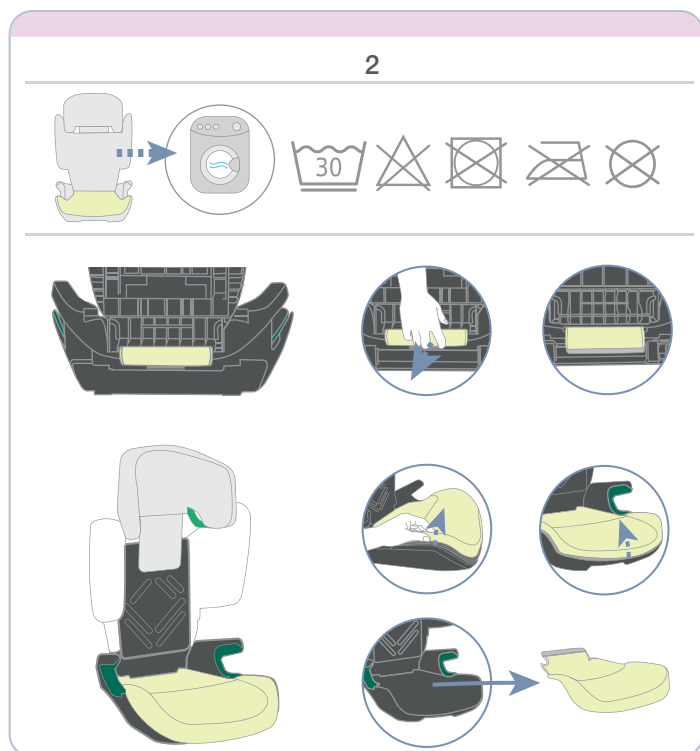
7. Czyszczenie i konserwacja

⚠ OSTRZEŻENIE! Nigdy nie używać fotelika dziecięcego bez pokrowca fotelika

Pokrowiec fotelika stanowi integralny element bezpieczeństwa fotelika dziecięcego. Nieużywanie pokrowca fotelika może spowodować poważne obrażenia ciała ze śmiercią włącznie.

- ▶ Stosować tylko oryginalne, zamienne pokrowce fotelika marki BRITAX RÖMER.
- ▶ Zamienne pokrowce fotelika można nabyć u specjalistycznego sprzedawcy.

7.1. Czyszczenie pokrowca



7.2. Czyszczenie części z tworzywa sztucznego

- ▶ Wyczyścić części z tworzywa sztucznego ługiem mydlanym.
- ▶ Nie używać ostrych środków czyszczących (takich jak rozpuszczalniki).

8. Utylizacja

- ▶ Przestrzegać przepisów dotyczących utylizacji obowiązujących w danym państwie.
- ▶ Nie demontować produktu.